

wohnbar



Man muss sie einfach lieben

Supermatt, superpflegeleicht und superrobust:

Die Küche ist ein Raum, der täglich beansprucht wird. Kein Wunder, dass Fettspritzer, Mehlstaub, Teigkleckse und vieles mehr von den kulinarischen Höchstleistungen zeugen. Das Putzen hinterher ist mit **ewe nanoo®** zum Glück ein Kinderspiel.

Küchen sind zum Kochen da! Stimmt, aber nicht nur: Küchen von ewe sind auch zum Quatschen, Musikhören, Experimentieren, zum Reden und Zuhören, Feiern und Entspannen da.

Das Säubern nach vollbrachter Tat gehört allerdings nicht gerade zu den beliebtesten Tätigkeiten. Daher hat ewe mit der beliebten nanoo® eine Küche kreiert, die diesen Aspekt auf ein Minimum reduziert.

Nano-Design für leichteres Reinigen

Inspiziert von der Nano-Biotechnologie, ahmt die Oberfläche der Küche den bekannten Lotus-Effekt nach: Flüssigkeiten können dank der speziellen Beschichtung nicht haften bleiben, sondern perlen einfach ab. So können Flecken gar nicht erst entstehen!

Doch nicht nur Flüssigkeiten können unschöne Spuren hinterlassen, auch Fingerabdrücke sind gerade in modernen, grifflosen Küchen ein häufiges Ärgernis. Die Anti-Fingerprint-Technologie der ewe nanoo® macht es möglich, dass Fingerabdrücke kaum Spuren hinterlassen und leicht zu reinigen sind!

Und das ist auch gut so, schließlich verfügt die ewe nanoo® über eine so traumhaft seidige Haptik, dass man sie unglaublich gern anfasst.

Ton-in-Ton-Design

Mit den drei neu erhältlichen supermatten Arbeitsplatten in Casa Blanca (passend zu ewe® nanoo Steinweiß), Silver Lake (passend zu ewe® nanoo Kieselgrau) und Smoke Stack (passend zu ewe® nanoo Felsgrau) erfüllt ewe nun auch den Küchentraum in einem eleganten Ton-in-Ton-Konzept.



Besonders starker Abperleffekt

Wasser, Öl und andere Flüssigkeiten ziehen sich auf der speziellen Oberfläche kugelförmig zusammen. Es bleiben keine Flüssigkeiten haften.



Anti-Fingerprint-Technologie

Fingerabdrücke hinterlassen auf der besonderen Oberfläche kaum Spuren und sind leicht zu reinigen.



Reinigungsfreundliches Material

Flecken, Schlieren und Spritzer lassen sich unglaublich leicht entfernen.



Erstklassige Haptik

Die supermatte Oberfläche fühlt sich einzigartig samtig und glatt an.

ewe®

In der Ruhe liegt die Kraft

Kochen und Genießen, Arbeiten und Entspannen. Wer den essenziellen Dingen des Lebens einen einzigen, aber angemessenen Raum geben möchte, sollte Prioritäten setzen. Das erfordert eine klare Linie und den Mut zur Reduktion. Die Belohnung: Eine offene und luftige Wohnatmosphäre, in der die Küche als zentrales und verbindendes Element fungiert, ohne sich dabei in den Vordergrund zu drängen. Dafür sorgt die klare Formensprache der **nx510** von **next125**. Die deckenhohen Schränke mit ihren grifflosen, samtmaten Lackfronten beherbergen dabei neben großzügigem Stauraum auch State-of-the-Art-Technologie wie N-Drive, durch das sich die Kühlschranktür per einfachem Knopfdruck öffnen und schließen lässt. So stehen Funktion und Eleganz in harmonischem Einklang. Das spiegelt sich auch in Details wie der flächenbündigen Spüle, Innenschüben mit Glasfronten oder den vielseitigen Ausstattungsmöglichkeiten der Hochschränke im Eingangsbereich wider.

next125
authentic kitchen



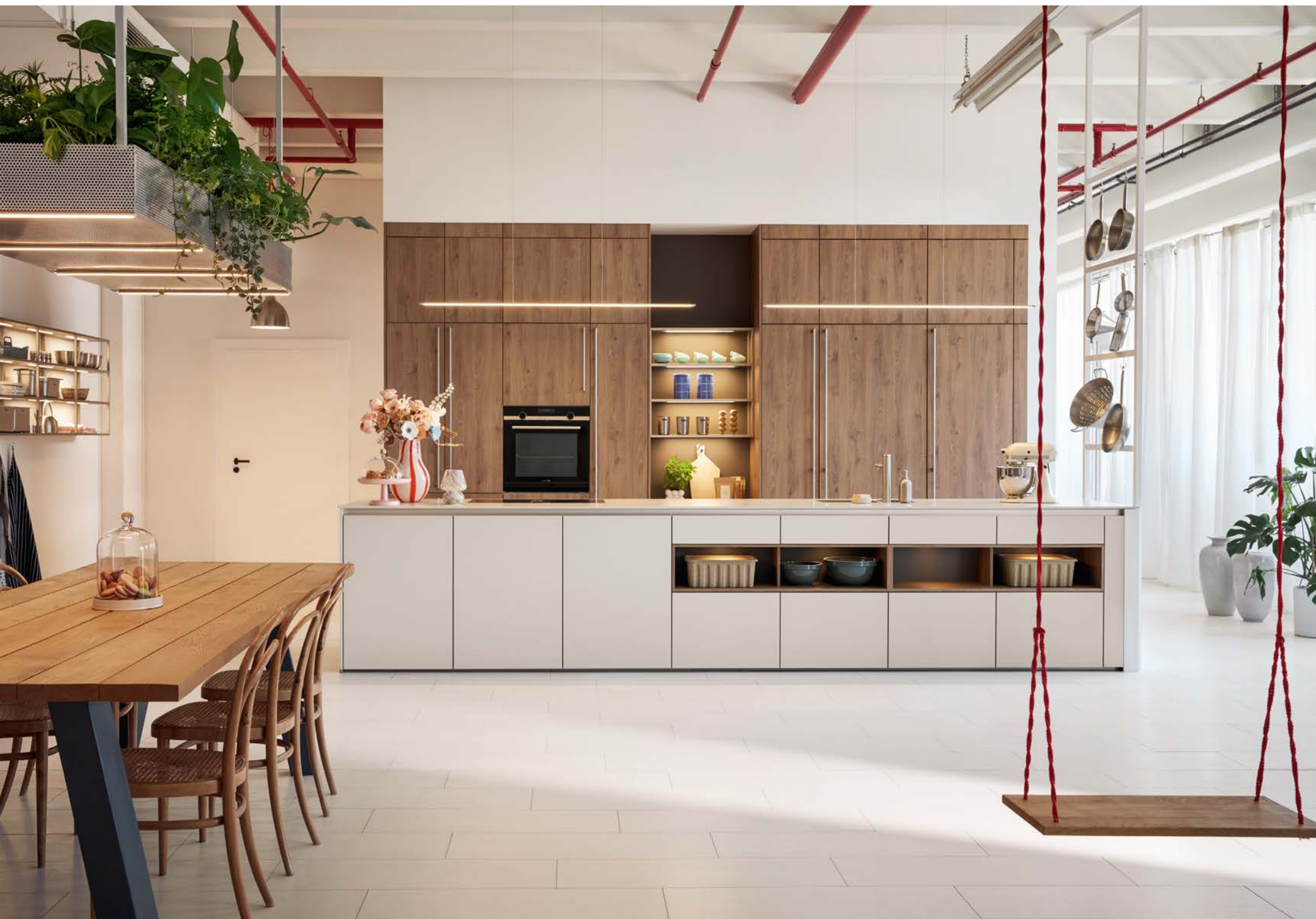


Mit Leichtigkeit

Eine Schaukel sollte man nicht unterschätzen! Sie ist nicht nur ein Ausdruck von Freude, Leichtigkeit und Vertrauen in den Moment, sondern auch eine starke Metapher für das Leben an sich. Mit ihren Höhen und Tiefen erinnert die Schaukel an den stetigen Fluss des Daseins. Was das mit einer Küche zu tun hat? Nun, auch die Küche begleitet uns durch die Ups und Downs des täglichen Lebens. Sie ist stets an unserer Seite- und im besten Fall passt sie sich perfekt unseren Bedürfnissen an. Allein, zu zweit, zu dritt oder mit einer ganzen Schar liebgewonnener Menschen. Raffiniert und komfortabel darf sie natürlich trotzdem sein: etwa mit Smartglas und stimmungsvoller Beleuchtung.

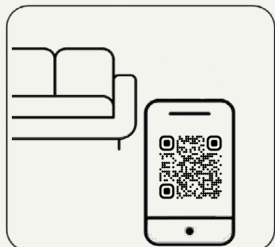
„Küche **Modena** von **PAUL LEVÍN**

PAUL LEVÍN 

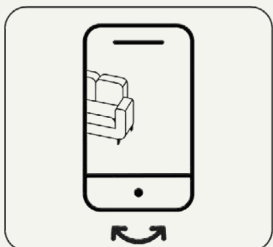


Einrichten mit Augmented Reality

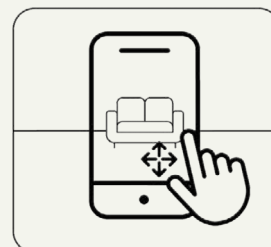
Platzieren Sie Ihr neues Möbelstück schon heute im Handumdrehen mit Augmented Reality in Ihren eigenen vier Wänden – online und ganz ohne App. Unser Tipp: Vereinbaren Sie für die Detailplanung gerne einen Beratungstermin mit uns. Wir freuen uns auf Sie!



QR-Code scannen,
Kamera öffnet sich



Smartphone etwas bewegen,
bis das Möbelstück erscheint



Möbelstück berühren,
ein Finger zum Schieben,
zwei Finger zum Drehen

Probieren Sie es aus!

Seite 5_Sessel TOMA von PAUL LEVÍN | Seite 7_Essgruppe LEDANA von PAUL LEVÍN | Seite 15_Sessel CROSS von PAUL LEVÍN

powered by
MAZING



Scannen und
platzieren

Kreative Module

Man muss sich nicht immer mit dem zufriedengeben, was einem vorgesetzt wird. Apropos „setzen“: Jeder sitzt gern anders. Mal höher, mal tiefer. Mit Armlehne oder ohne. Oder mit Drehfunktion. It's up to you, wie die Angelsachsen zu sagen pflegen – dank 17 verschiedener Sitzschalen und zusätzlicher Funktionen.

...Sessel **TOMA** von **PAUL LEVÍN**

PAUL LEVÍN





Mediterranes Flair

Die zurückhaltende Paarung von kieselgrauer Hochschrankfront und olivgrünen Unterschränken ergibt bei der Küche **xn890/nx510** von **next125** ein lockeres und einladendes Bild. Funktionale Elemente dürfen natürlich ebenso wenig fehlen wie der Funktionsaufsatz, der Stauraum und Organisationshelfer zugleich ist, oder das next125 Nischenpaneelsystem Cube mit beleuchteten Paneelgärten für griffbereite, frische Kräuter in der Küche. An next125 Table & Bench ist Platz für die gesamte Familie und ein gemütliches Beisammensein. Durch eine versteckte Durchgangstür erhält die Küche das gewisse Etwas. Verborgen hinter einer Hochschrankfront kann dahinter eine Zweitküche oder ein Lagerraum geplant werden. Funktional und optisch ansprechend – das zeichnet eine next125 Küche aus.

next125
authentic kitchen



Rucolasalat mit Feigen und Ziegenkäse



Zutaten für 4 Personen

400 g Rucola
 10-12 frische Feigen
 200 g Ziegenkäse
 80 g Pekannusskerne
 4 EL Olivenöl
 2 EL Zitronensaft
 2 TL Balsamicoessig
 4 TL Honig
 Salz und Pfeffer nach Geschmack

_Rucola waschen und abtropfen lassen, die Feigen abspülen und vierteln, Ziegenkäse klein schneiden
 _Rucola auf die Teller verteilen, Feigen, Nüsse und Ziegenkäse dazugeben
 _Für das Dressing: Olivenöl, Balsamicoessig, Zitronensaft, Honig, Salz und Pfeffer miteinander verrühren und über den Salat verteilen

Scannen und
platzieren



Ein Tisch ist ein Tisch

Und eine Essgruppe ist eine Essgruppe. Sollte man meinen! In der Praxis sind es jedoch die oft gar nicht so kleinen Details, die den großen Unterschied ausmachen. Denn was als Essgruppe firmiert, ist oft auch genau der Platz, an dem man zusammensitzt – vielleicht sogar bis spät in den Abend. Es ist der Ort, an dem man Pläne schmiedet, mit dem Nachwuchs Hausaufgaben erledigt oder sich den neuesten viralen TikTok-Hype zeigen lässt. Oder eine längere Runde DKT spielt. Oder das Weltgeschehen diskutiert. Da darf man also schon Wert auf Komfort, Qualität und Design legen, finden wir.
 _Essgruppe **LEDANA** von **PAUL LEVÍN**

PAUL LEVÍN 

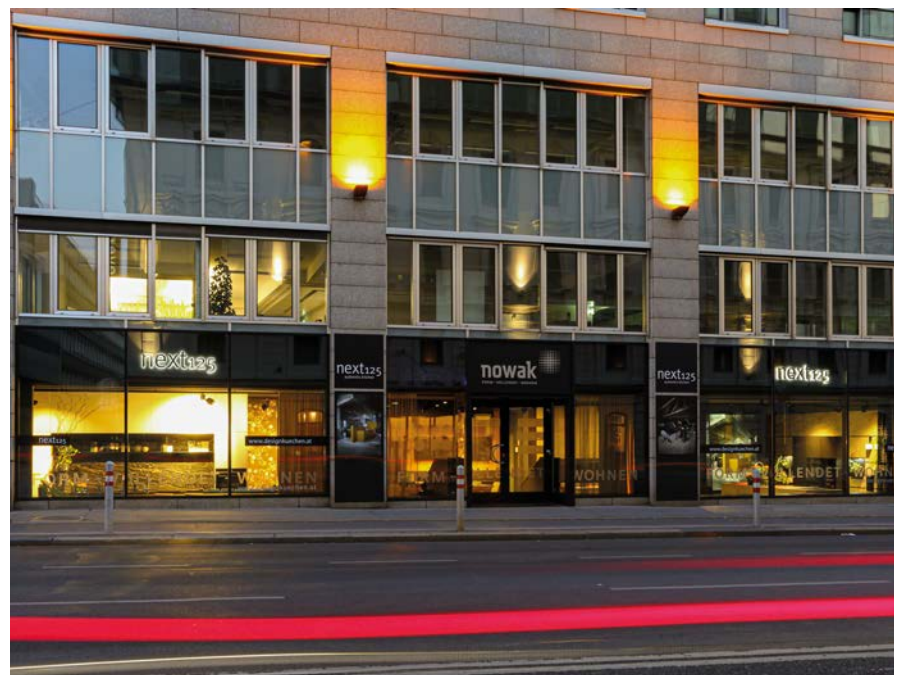


Tisch 130 x 90 cm ab € 1.320,-

Wo Traumküchen Wirklichkeit werden

WIR WISSEN GANZ GENAU, WAS EINE GUTE KÜCHE „KÖNNEN“ MUSS: Robust sollte sie sein, intelligent geplant und perfekt strukturiert. Außerdem über ausreichend Stauraum verfügen und Ihnen grenzenlose Möglichkeiten für die Zubereitung diverser Köstlichkeiten bieten.

Damit Ihre zukünftige Traumküche wirklich alle Stücke spielt, ist eine Menge Detailplanung nötig. Daher nehmen wir uns in unserem Küchenstudio alle Zeit der Welt, um wirklich jeden einzelnen Ihrer Wünsche in die Planung einfließen zu lassen. Dabei geht es nicht nur um strapazierfähige Arbeitsflächen und ansprechende Optik – hochwertige Materialien und Design am Puls der Zeit sind für uns ohnehin selbstverständlich. Das Allerwichtigste ist die individuelle Anpassung an Ihre Gewohnheiten und Bedürfnisse. Von der ergonomischen Ausrichtung über die effizienteste Raumaufteilung bis hin zu den idealen Gerätekombinationen gestalten wir gemeinsam mit Ihnen Ihre Traumküche für vollendete Kochmomente. Genießen Sie außerdem die zahlreichen Vorteile unseres Küchenservice-Pakets! Neben einem umfangreichen Sortiment an exklusiven Modellen und hochwertigen Geräten bieten wir Ihnen in unserem Studio gerne auch eine professionelle Planung an. Und die Montage? Die nehmen natürlich auch wir vor, damit Sie so rasch wie möglich speisen können wie Gott in Frankreich – nur zu Hause.





nowak
FORM - VOLLENDET - WOHNEN

Design Studio Nowak
nowak@designkuechen.at
www.designkuechen.at

1020 Wien, Aspernbrückengasse 2
T +43 1 212 67 50

7301 Deutschkreutz, Hauptstraße 3
T +43 2613 803 91

4/9 Tolle Raum- konzepte

Die ganze Miete _ Ein Möbelstück alleine macht noch kein Zuhause. Gerne planen wir mit Ihnen alle Aspekte rund um Ihre Wohnträume und schaffen ein Daheim zum Wohlfühlen.

5/9 Rundum versorgt

Alles aus einer Hand _ Genießen Sie unseren 360°-Service: Wir kümmern uns um die Koordination aller Handwerker für alle Themen Ihrer Neuausstattung, während Sie sich entspannt zurücklehnen.

8/9 Kompetenz pur

Vom Fach _ Wir sind langjährig erfahrene Einrichtungsprofis mit Liebe zum schönen Wohnen. Hier kommen Sie in den Genuss von Expertise, Fachwissen und Kreativität.

Alle unsere 9 perfekten Services für Ihr Einrichtungserlebnis finden Sie unter www.designkuechen.at/serviceleistungen



Fingerabdrücke ade

Unser Smartphone entsperren wir mit ihnen. Die charakteristischen Abdrücke finden sich auch auf Bildschirmen. Und auf der Brille – dort sind sie ganz besonders unbeliebt. Manch einer versucht akribisch, keine zu hinterlassen, was sich in der Praxis oft als unmöglich herausstellt. Jeder Mensch hat seine eigenen, und sie sind unverwechselbar. Doch es gibt einen Ort, wo man sie nicht finden wird: auf den Induktionskochfeldern mit der neuen matten Glaskeramik-Oberfläche von Miele. Ihre Struktur ist besonders kratzfest und hat einen Anti-Fingerprint-Effekt. **TwoInOne-Induktionskochfeld mit MattFinish von Miele**



Ab in den Ofen, fertig, los

So einfach kann es künftig sein, den Backofen zu bedienen: Der neue **iQ700** von **Siemens studioLine** erkennt jetzt automatisch, was in seinem Inneren steht – beispielsweise eine Lasagne oder Pizza. Dazu nutzt er die eingebaute Backofenkamera und Künstliche Intelligenz. Anschließend schlägt das Gerät die optimale Zubereitungsmethode vor und stellt Programm sowie Temperatur automatisch ein. Köchinnen und Köche brauchen nur noch ihr „Ok“ zu geben, um den Rest kümmert sich die intelligente Technologie.

SIEMENS





_1

1 Im Namen der Natur

Was wäre, wenn man Arbeitsplatten recyceln würde? Schließlich muss die alte bei jeder neuen Küche entsorgt werden. Könnte man nicht, sagen wir mal, 50 % der alten Platten wiederverwenden und daraus, gemischt mit hochwertigem Naturstein, wunderschöne neue Arbeitsplatten herstellen? Das wäre doch eine gar nicht so kleine Revolution in der Geschichte der Küchenarbeitsplatten. Und genau diese findet gerade jetzt statt.

„Arbeitsplatte **Alpinova** von **STRASSER Steine**

2 Sprudelnde Lebensqualität

„Das Beste aber ist das Wasser“, wusste bereits Pindar, der berühmte griechische Poet der Antike. Ach, was hätte er sich über einen Wasserplatz gefreut, an dem rund um die Uhr gefiltertes, gekühltes und aufbereitetes Wasser – still oder sprudelnd – in der gewünschten Menge gezapft werden kann! Ihm die BLANCO UNIT App zu erklären, mit der sich Geschmacksvielfalt und Komfort individualisieren lassen, wäre jedenfalls eine spannende Aufgabe gewesen. Und so können zumindest wir Wassergourmets uns im Sinne Pindars über die beeindruckenden Möglichkeiten, das formvollendete Design und die praktische Handhabung freuen.

„Armatur **CHOICE** von **BLANCO**



Schillernde Vielfalt: Von der Natur Perfektion lernen.

Sieht ästhetisch aus. Erfüllt alle Ansprüche. In diesem Fall ist es die Haut von Reptilien: Sie bietet stabilen Schutz und sorgt für die perfekte Atmosphäre. Inspirierend, oder?

„Das Design gibt uns eine emotionale Heimat“, sagte einmal der erfolgreiche Kreative und Konzeptionist Gordon Wagener. Das gilt ohne Abstriche auch für die Gestaltung des Wohnraums. Wenn diese sich an der Natur orientiert und von ihr inspirieren lässt, können die schönsten Dinge entstehen. Und das ist nicht nur auf den ersten Blick so: Der Umgang mit Oberflächen, die Ergonomie und nicht zuletzt das vollendete Formgefühl sind wesentliche Aspekte, die uns die Natur immer wieder gerne beibringt.



Zurück in die Zukunft

gino von **Anrei** - ein Hauch von Retro und doch ganz modern. Beim Tisch der Serie gino sind die Beine mittels Steg verbunden, was Design mit Stabilität vereint. Und er kommt nicht allein. Ihm zur Seite stehen Sessel und Bank. Die für den Tisch gewählte Holzart setzt sich bei der Sitzgelegenheit formschön fort. Der Servierwagen kommt auf leisen Sohlen, um bereitzustehen. Auf zwei Böden findet alles seinen Platz.

Ungeahnte Offenheit

Alles steht bereit; der Tisch ist für zwei gedeckt. Wer wird hier wohl in wenigen Augenblicken Platz nehmen? Und was werden sie sich zu sagen haben? Was auch immer es sein mag: In dieser Küche hat man mehr als nur ausreichend Raum für Austausch und Begegnung. Dafür sorgen die offene Atmosphäre sowie die Kücheninsel mit integriertem Esstisch. Denn, wie schon der Offizier, Schriftsteller und Theatermacher Eugen Baron von Vaerst wusste: „Der Horizont der Küche hat keine Grenzen, die Unendlichkeit ist ihr Reich.“ Hätte der gute Mann nicht im 19. Jahrhundert gelebt, könnte man meinen, er hätte genau diese Küche im Sinn gehabt.

–Küche **Villach** von **PAUL LEVÍN**

PAUL LEVÍN 

Scannen und
platzieren



nowak

FORM - VOLLENDET - WOHNEN



Design Studio Nowak

nowak@designkuechen.at

1020 Wien, Aspernbrückengasse 2, T +43 1 212 67 50
7301 Deutschkreutz, Hauptstraße 3, T +43 2613 803 91

www.designkuechen.at



Das Österreichische Umweltzeichen
für Druckerzeugnisse, UZ 24, UW 686
Ferdinand Berger & Söhne GmbH.

Medieninhaber: SERVICE&MORE GmbH, Diefenbachgasse 9/301, 1150 Wien /// Verlagsort: Wien /// Hersteller: Ferdinand Berger & Söhne Ges.m.b.H. /// Herstellungsort: Horn /// Grafische Konzeption: WANTED Werbeagentur, Linz /// Stand 11.12.2024, gültig bis 24.04.2025 /// Alle Preise sind unverbindliche Verkaufspreise inkl. MwSt. und nicht kartelliert /// Irrtum, Druckfehler und Modelländerungen sind vorbehalten /// Alle angegebenen Maße sind Zirkumaße und können Schwankungen unterworfen sein.

